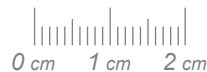


Handgelenkmesser

Um möglichst präzise Ergebnisse zu erhalten, müssen Sie vor dem Drucken sicherstellen, dass im Fenster Druckoptionen unter **Papierformat skalieren, die Funktion „keine Skalierung“** aktiviert ist. Der Handgelenkmesser muss auf einer ganzen A4-Seite ausgedruckt werden.

Um zu überprüfen, ob der Handgelenkmesser präzise ausgedruckt wurde, messen Sie das untenstehende Muster mit einem Lineal nach. Es sollte genau 2 cm lang sein.



Wie wird der Handgelenkmesser benutzt?

- Schneiden Sie den Handgelenkmesser aus und folgen Sie den untenstehenden Anweisungen.
- Drehen Sie den Handgelenkmesser aus Papier so, dass sich die Zahlen auf der Außenseite befinden und stecken Sie das spitze Ende durch die Öffnung, die Sie am anderen Ende [Hier ausschneiden] geschnitten haben. Stecken Sie Ihre Hand hindurch und ziehen Sie das spitze Ende soweit, bis der Handgelenkmesser angenehm an Ihrem Handgelenk sitzt.
- Die Zahl neben der Öffnung ist der Umfang des Handgelenks.

oder:

- Sie können ebenfalls ein Maßband benutzen. Sollten Sie keines haben, so verwenden Sie einfach ein Stück Band oder eine Schnur. Wickeln Sie es um Ihr Handgelenk und messen Sie anschließend die Länge mithilfe eines Lineals.

HIER AUSSCHNEIDEN